

*Реконструкция здания конторы в 2х-квартирный жилой дом  
с. Родино ул. Алтайская 1а Родинского района Алтайского края*

*Проектная документация*

*Раздел 3. Архитектурные решения*

*14-00-023-17-АР*

Реконструкция здания конторы в 2х-квартирный жилой дом  
с. Родино ул. Алтайская 1а Родинского района Алтайского края

Проектная документация

Раздел 3. Архитектурные решения

14-00-023-17-АР

Выполнил  
ГИП



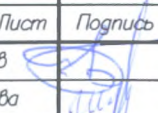
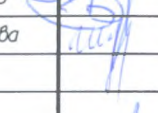

Кулабухова И.О.  
Подласов АИ

Ведомость чертежей

Лист	Наименование	Примечание
1	Ведомость чертежей	
2	План привязки	
3	Цветовое решение	
4	Фасад 1-4.	
5	План на отм. $\pm 0.000$ до реконструкции.	
6	План на отм. $\pm 0.000$ после реконструкции.	
7	Фрагмент 1	
8	Разрез 1-1. Разрез 2-2	

14-00-023-17-АР

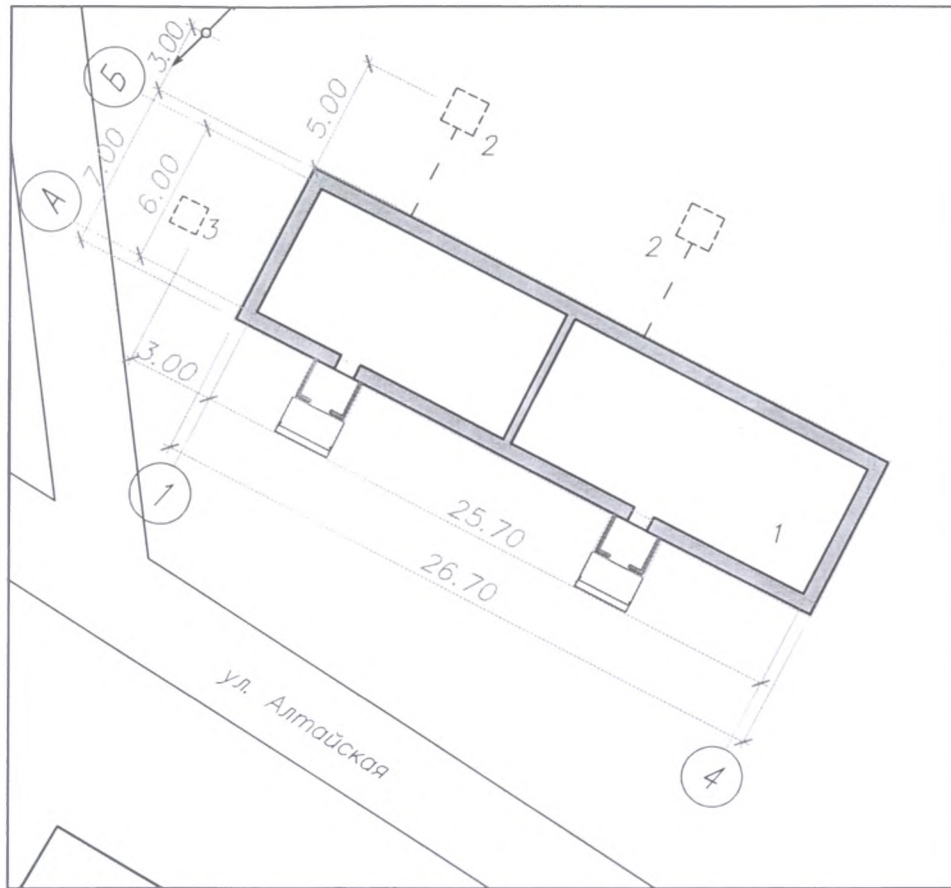
Реконструкция здания конторы в 2х-квартирный жилой дом  
с. Родино ул. Алтайская 1а Родинского района Алтайского края

Изм.	Кол.	И. Док.	Лист	Подпись	Дата	Стадия	Лист	Листов
ГИП		Подласов						
Архитектор		Кулабухова			10.17	П	1	8
Н. Контр.		Подласов						

Ведомость чертежей

### Экспликация зданий и сооружений

Номер на плане	Наименование	Примечание
1	Реконструируемое здание	
2	Выгреб 3м <sup>3</sup>	Суш.
3	Тепловая камера	Суш.



### Условные обозначения и изображения

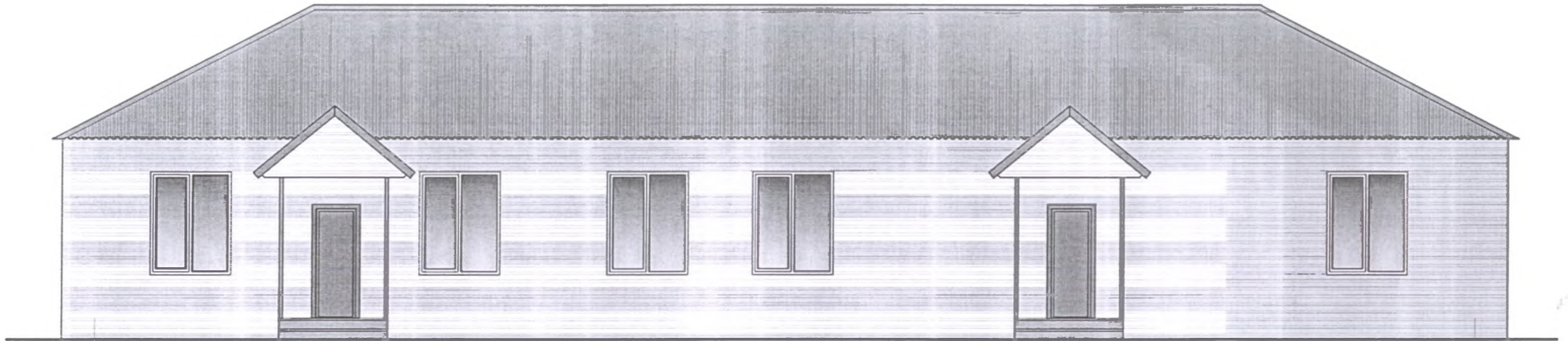
— — — — — Красная линия

14-00-023-17-AP

Реконструкция здания конторы в 2х-квартирный жилой дом с. Родино ул. Алтайская 1а Родинского района Алтайского края

Изм.	Кол.	Н.Док.	Лист	Подпись	Дата	Стадия	Лист	Листов
ГИП		Подласов		<i>[Signature]</i>		П	2	
Архитектор		Кулабухова		<i>[Signature]</i>	10.17			
						План привязки		
Н. Контр.		Подласов		<i>[Signature]</i>				

Фасад 1-4



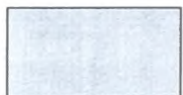
1

4

1. Цоколь – обшить сайдингом (колер №1 колер №2).
2. Стены – обшить сайдингом (колер №1 колер №2).
3. Окна из ПВХ-профиля с полимерным покрытием (RAL9003).
4. Кровля – из оцинкованного профлиста (коллер №3).
5. Двери металлические с полимерным покрытием.



Колер N1 RAL1015



Колер N2 RAL6019



Колер N3 RAL7004

Изм.	Кол.	И.Док.	Лист	Подпись	Дата
ГИП		Подласов			
Архитектор		Кулабухова			10.14

14-00-023-17-AP

Реконструкция здания конторы в 2х-квартирный жилой дом с. Родино ул. Алтайская 1а Родинского района Алтайского края

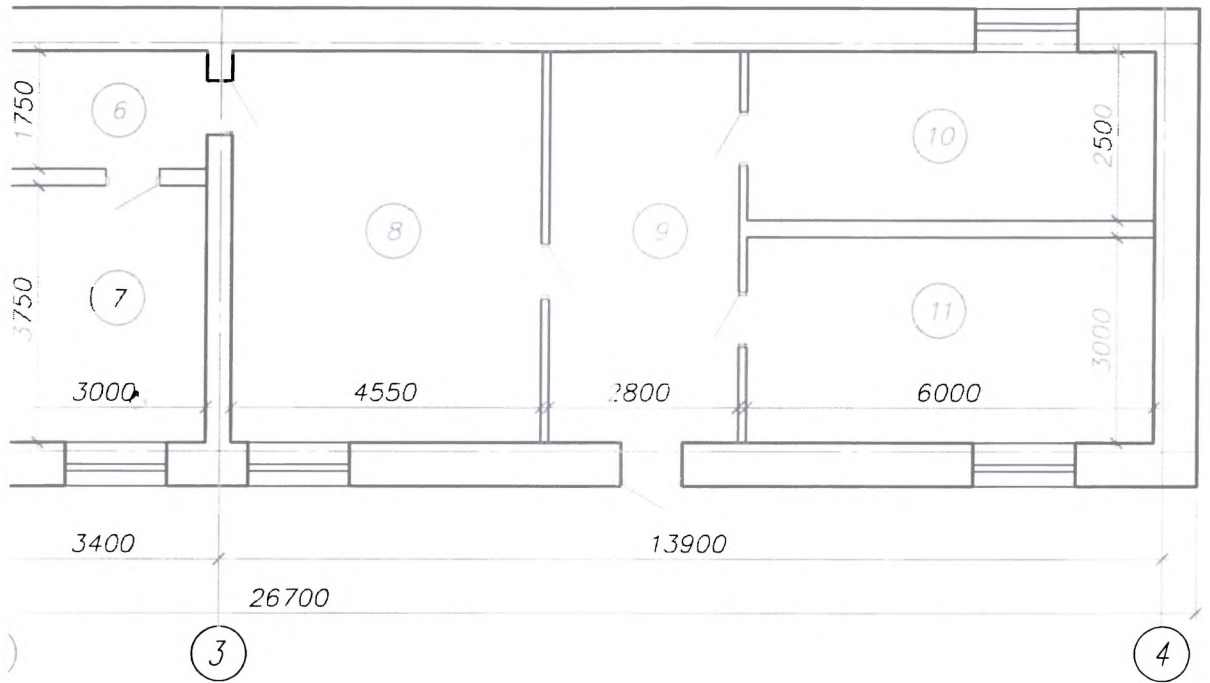
Стадия	Лист	Листов
П	3	

# Фасад 1-4



1. Цоколь – из керамического кирпича оштукатурен, обшить сайдингом по подсистеме МеталлПрофиль.
2. Стены из силикатного кирпича ГОСТ 379–95, толщиной 640мм на цементном растворе, обшить сайдингом по подсистеме МеталлПрофиль.
3. Окна поливинилхлоридного профиля, остекленные двойным стеклопакетом.
4. Двери металлические

						14-00-023-17-AP		
						Реконструкция здания конторы в 2х-квартирный жилой дом с. Родино ул. Алтайская 1а Родинского района Алтайского края		
Изм.	Кол.	И.Док.	Лист	Подпись	Дата	Стадия	Лист	Листов
ГИП		Подласов		<i>[Signature]</i>		П	4	
Архитектор		Кулабухова		<i>[Signature]</i>	10.17			
						Фасад 1-4		
Н. Контр.		Подласов		<i>[Signature]</i>				



Изм.	Кол.	№ Док.	Лист	Подпись	Дата
ГИП		Подласов		<i>[Signature]</i>	
Архитектор		Кулабухова		<i>[Signature]</i>	10.14
Н. Контр.		Подласов		<i>[Signature]</i>	

Экспликация помещений

Номер помещения	Наименование	Площадь, м <sup>2</sup>
1	Коридор	7,1
2	Кабинет	9,5
3	Кабинет	9,2
4	Санузел	1,9
5	Кабинет	16,1
6	Подсобное помещение	5,3
7	Кабинет	11,3
8	Кабинет	25,9
9	Коридор	16,0
10	Кабинет	15,0
11	Кабинет	17,9
	<b>ВЩАЯ ПЛОЩАДЬ</b>	<b>135.2</b>

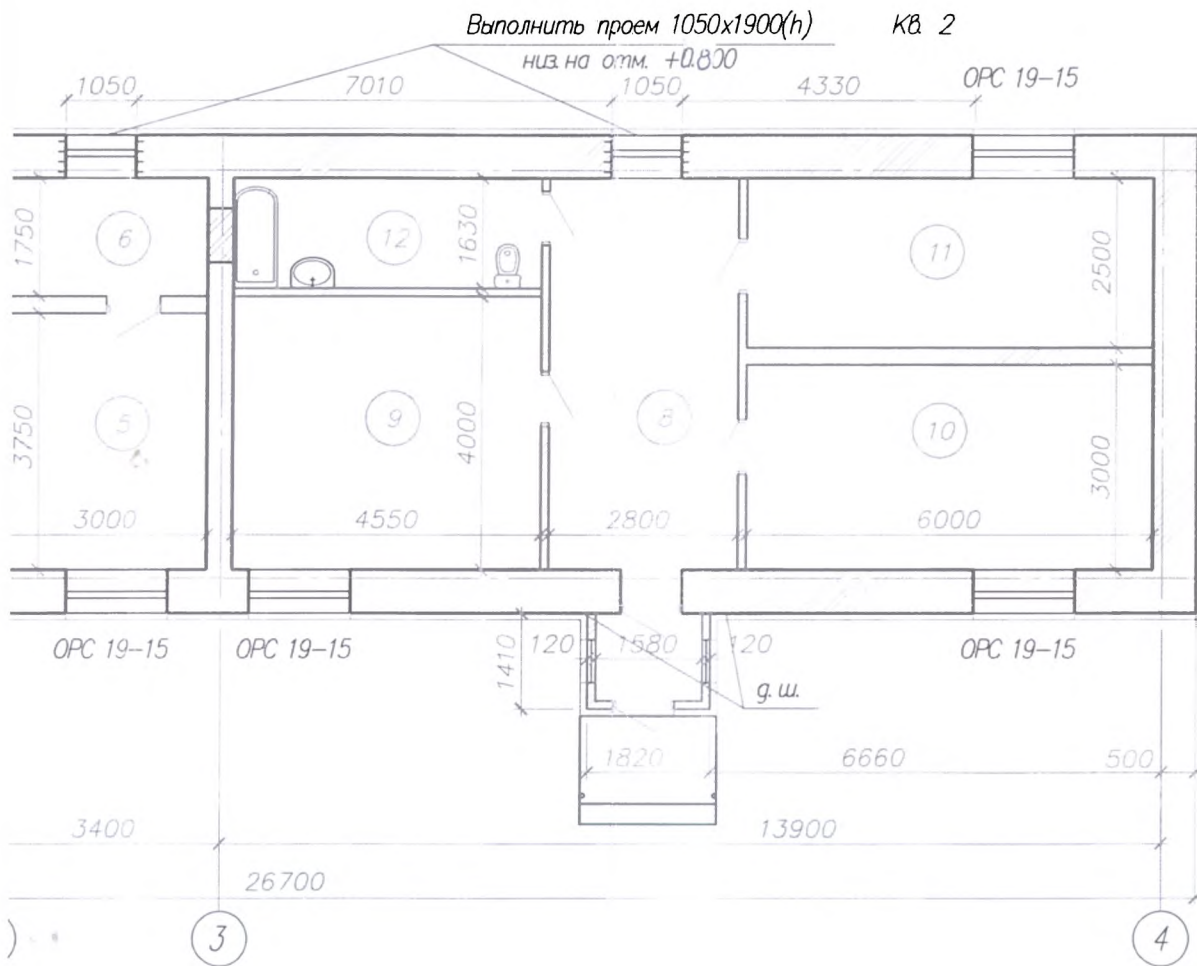
Основные примечания см. лист 6

14-00-023-17-AP

Реконструкция здания конторы в 2х-квартирный жилой дом с. Родино ул. Алтайская 1а Родинского района Алтайского края

	Стадия	Лист	Листов
	П	5	
План на отм. ±0.000 до реконструкции			



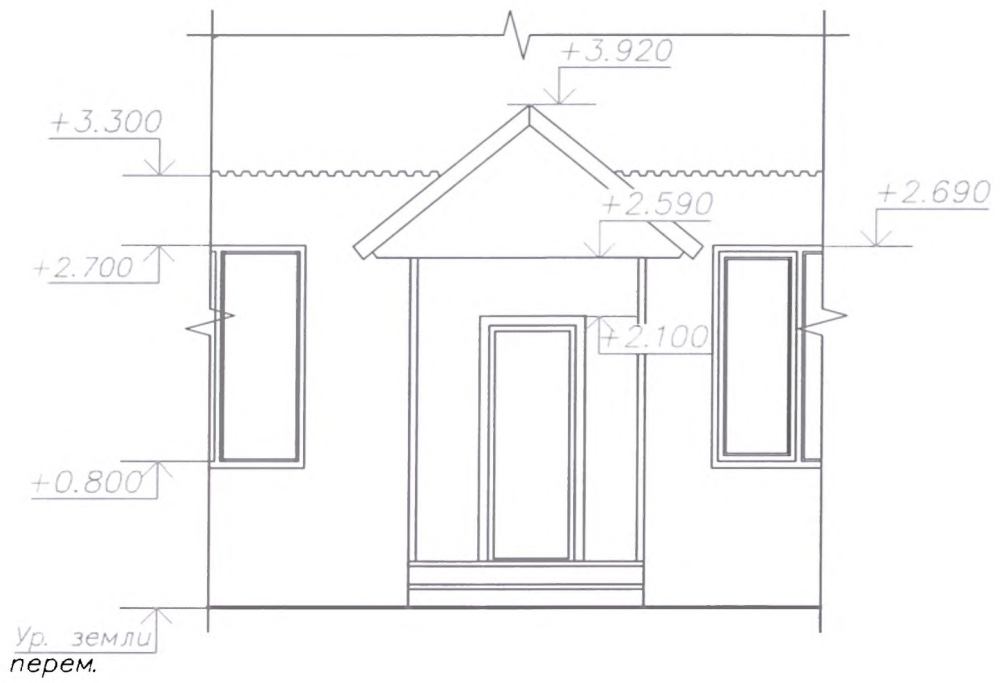


гола  
 $\varnothing 100/2,0/50$  ГОСТ 530-2012 оштукатурен,  
толщиной 640 мм на цементном  
плПрофиль.  
войным стеклопакетом

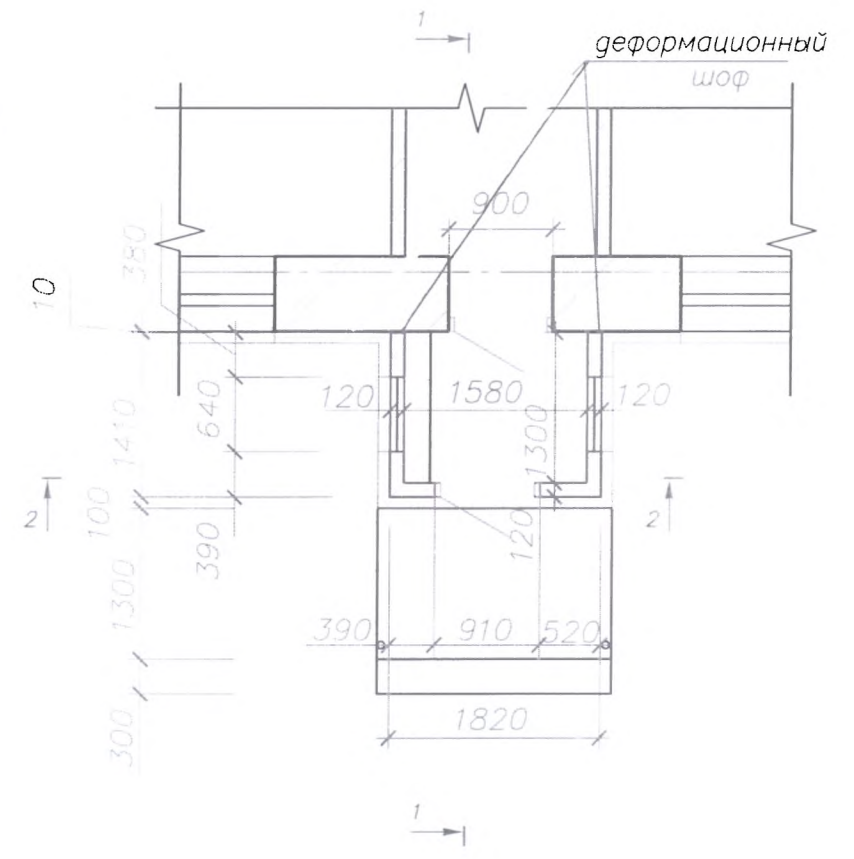
Изм.	Кол.	№ Док.	Лист	Подпись	Дата
				<i>Подласов</i>	
				<i>Кулабухова</i>	10.11

Экспликация помещений

Номер помещения	Наименование	Площадь, м <sup>2</sup>	
1	Прихожая	6,6	
2	Кухня	9,5	
3	Жилая комната	9,2	
4	Жилая комната	1,9	
5	Жилая комната	16,1	
6	Бельевая	5,3	
7	Санузел	2,6	
8	Прихожая	25,9	
9	Кухня	16,0	
10	Жилая комната	15,0	
11	Жилая комната	17,9	
12	САУЗЕЛ	7,42	
13,14	ГАМБУР	4,1	
<b>ОБЩАЯ ПЛОЩАДЬ</b>		<b>137,52</b>	
14--00--023--17--AP			
Реконструкция здания конторы в 2х-квартирный жилой дом с. Родино ул. Алтайская 1а Родинского района Алтайского края			
	Стадия	Лист	Листов
	П	6	
План на отм. ±0.000 после реконструкции			



Фрагмент 1



						14-00-023-17-AP		
						Реконструкция здания конторы в 2х-квартирный жилой дом с. Родино ул. Алтайская 1а Родинского района Алтайского края		
Изм.	Кол.	№ Док.	Лист	Подпись	Дата	Стадия	Лист	Листов
				Подласов	10.14	П	7	
						Фрагмент 1		
Н. Контр.				Подласов				

Профилированный лист Н 44 -1000-0,8

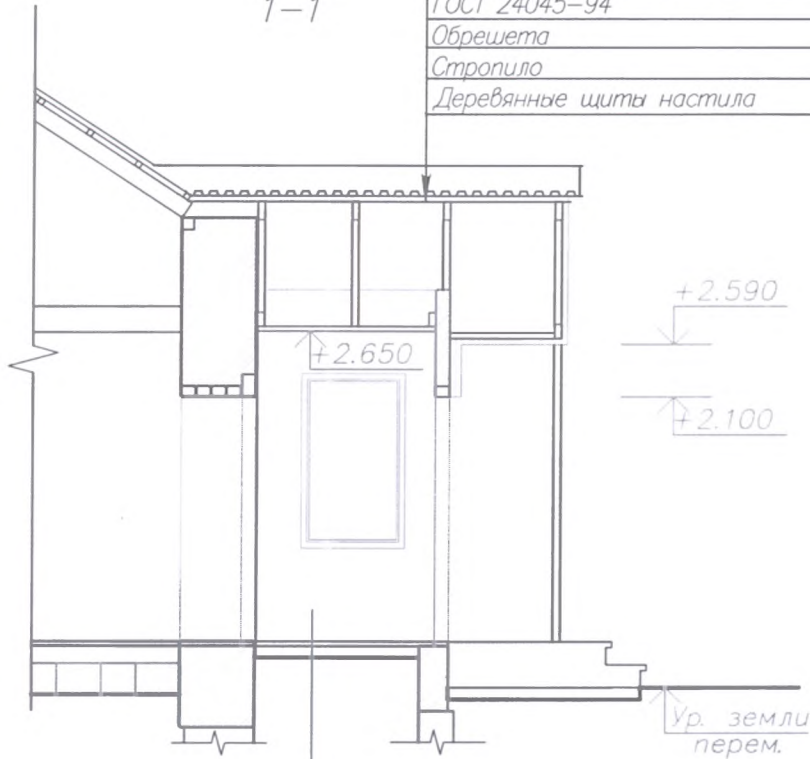
ГОСТ 24045-94

Обрешетка - 40х40мм

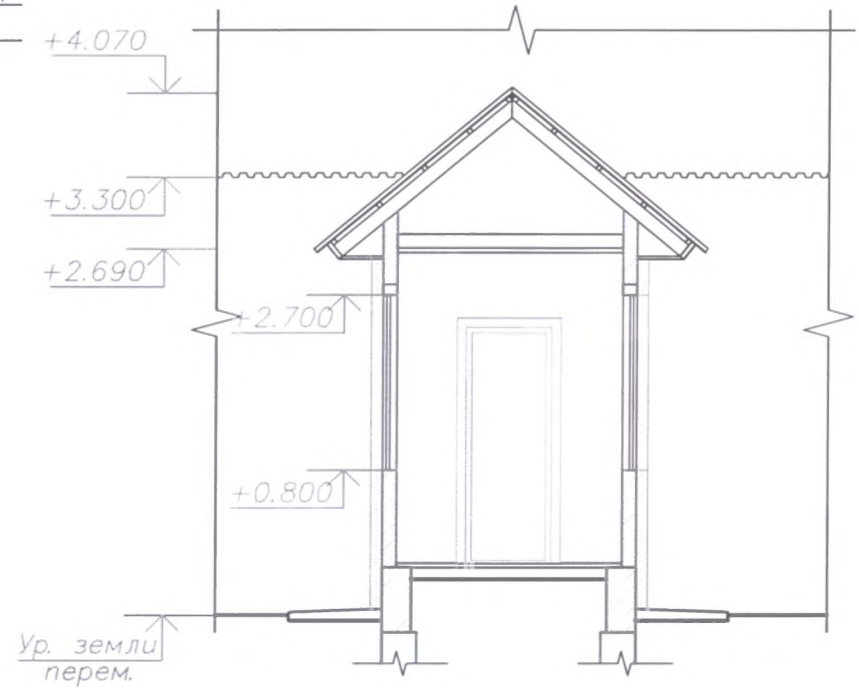
Стропило -120х60мм

Деревянные щиты настила

1-1



2-2



Покрытие - цем.-песчаного р-р -40мм

Подстилающий слой из бетона кл.В7,5-150мм

Утрамбованный грунт

14-00-023-17-AP

Реконструкция здания конторы в 2х-квартирный жилой дом  
с. Родино ул. Алтайская 1а Родинского района Алтайского края

Изм.	Кол.	И.Док.	Лист	Подпись	Дата
ГИП		Подласов			
Архитектор		Кулабухова			10.17
Н. Контр.		Подласов			

Разрез 1-1. Разрез 2-2

Стадия Лист Листов

П 8